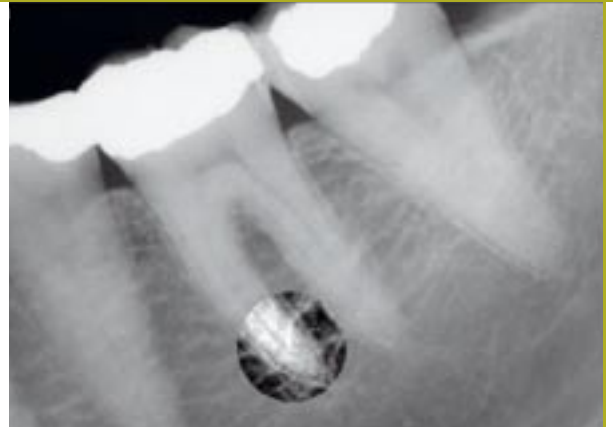


DIGITÁLNÍ RADIOGRAFIE



SENZORY CDR 2000

Senzory pro digitální radiografii od firmy Schick vytváří snímky vysoké kvality, které odpovídají náročným požadavkům Americké dentální asociace. Této kvality dosahují především díky vlastní unikátní technologii snímače CMOS-APS. Snímače jsou mnohem citlivější než film, potřebná radiační dávka je až o 80% nižší, při porovnání s filmy třídy D a jsou tedy pro vaše pacienty šetrnější. Použitím této digitální technologie získáte nástroj pro rychlejší a přesnější diagnostiku. Navíc se zbavíte zdoluhavého chemického procesu při vyvolávání snímků, nutnosti nákupu a likvidace chemikálií. Tento systém vám umožní zkvalitnění a zrychlení ošetření pacienta. I při běžném počtu snímků dosáhnete rychlé návratnosti investice.



- známka jakosti ADA
- přesná a rychlá diagnostika
- odstranění chemického procesu
- nižší radiační zátěž pacientů
- rychlá návratnost investice
- snadno přenosné

	senzor 0	senzor 1	senzor 2
rozměry senzoru	31 x 22 mm	37 x 24 mm	43 x 30 mm
rozměry aktivního okna	24 x 18 mm	30 x 20 mm	36 x 25,6 mm
plocha aktivního okna	432 mm ²	600 mm ²	921 mm ²
tloušťka senzoru		5 mm	
SNR		120:1	
rozlišení (senzor CMOS-APS)		14 lp/mm	
životnost		cca 400.000 snímků	

Volejte zdarma
800 100 793

schick